

# CAFETEIRA FULL AUTOMÁTICA

CFA15P

GUIA RÁPIDO

# PAINEL DE CONTROLE



**1** **Ícones de bebidas:** Pressione a bebida desejada para iniciar o processo.

**7** **Tecla duas xícaras:** Pressione para iniciar o processo de duas xícaras da bebida selecionada.

**2** **Indicador de aquecimento:**  
Indicador aceso com luz branca: a cafeteira está esfriando. Indicador aceso com luz vermelha: a cafeteira está aquecendo.

**8** **Indicador de limpeza:** Indicador aceso com luz branca: necessidade de limpeza do sistema de leite. Indicador aceso com luz vermelha: necessidade de limpeza do sistema de café.

**3** **Indicador do reservatório de água:**  
Acende quando o reservatório de água da cafeteira está vazio.

**9** **Tecla descalcificação:** Pressione para iniciar o processo de descalcificação da cafeteira.

**4** **Indicador do recipiente para resíduos de café:** Acende quando o recipiente para resíduos de café está cheio.

**10** **Tecla tamanho da xícara:** Pressione para ajustar o tamanho da xícara.

**5** **Indicador de erros:** Acende quando a cafeteira apresenta erros.

**11** **Tecla intensidade do café:**  
Pressione para ajustar a intensidade do café.

**6** **Indicador do filtro de água:**  
Acende quando o filtro de água da cafeteira precisa ser substituído.

**12** **Tecla quantidade de espuma:**  
Pressione para ajustar a quantidade de espuma de leite.

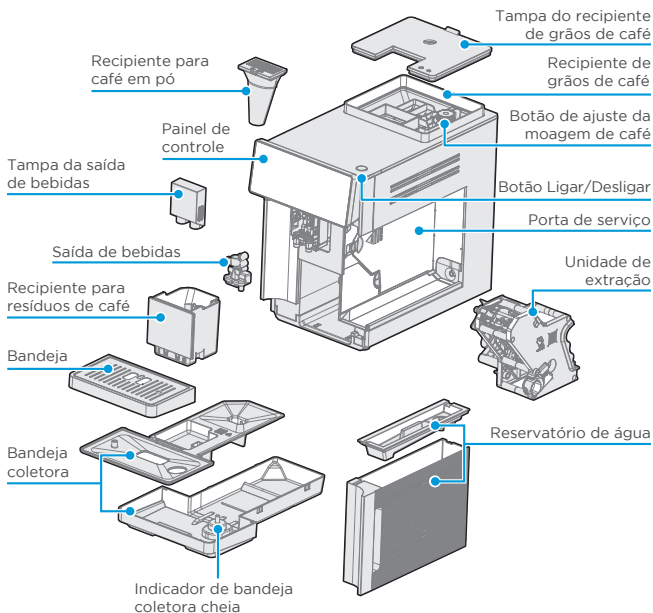
## Mensagens de erro no painel de controle

Problema	Causa provável	Solução
Ícone “⚠” piscando na cor branca.	Foi usado café em excesso ou em quantidade insuficiente.	Limpe a unidade de extração.
Ícone “⚠” aceso na cor branca.	A unidade de extração não está inserida corretamente.	Insira corretamente a unidade de extração.
Ícone “⚠” pisca em vermelho e o ícone da bebida acende.	A cafeteira apresenta um erro.	Desligue o aparelho da tomada e entre em contato com o SAC Midea para solicitar atendimento.

### AVISO

Para outros erros no painel, verifique o item *Solução de Problemas* no manual do usuário.

## IDENTIFICAÇÃO DAS PEÇAS



# CONFIGURAÇÕES INICIAIS

## Verificação e definição da dureza da água

### AVISOS

- É importante definir corretamente a dureza da água para que a cafeteira possa indicar com precisão quando o programa de descalcificação deve ser executado.
- Utilize água potável, em temperatura ambiente e sem gás.
- É possível perguntar ao seu fornecedor de água local qual é a dureza da água na sua região ou verificá-la com a tira de teste incluída.

1. Mergulhe a tira de teste brevemente em um copo com água por 2 segundos (Fig. 1).
2. Deixe a tira de teste secar por 10 segundos.

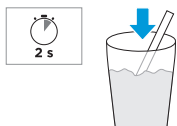


Fig. 1

3. Verifique o grau de dureza da água pela descoloração da tira de teste (Fig. 2).

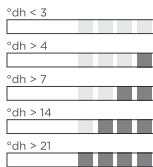


Fig. 2

4. Após verificar o grau de dureza, pressione os ícones **Espresso** e **Americano** no painel simultaneamente até que o painel de controle mostre as configurações desejadas, pressione a tecla “☉” repetidamente até que o painel mostre o grau necessário de dureza da água.
5. A tabela abaixo mostra a atribuição dos níveis 1 (macio) a 5 (muito duro) aos diferentes graus de dureza da água. A configuração padrão de fábrica da cafeteira é o nível 5.

Ícone	Nível	°dh
☉	1	< 3
☉☉	2	> 4
☉☉☉	3	> 7
☉☉☉☉	4	> 14
☉☉☉☉☉	5	> 21

## Definindo o lembrete do filtro de água

### AVISO

Antes de utilizar o filtro de água, ele precisa ser corretamente preparado. Verifique o item *Utilizando o Filtro de Água*.

1. Após preparar o filtro de água e instalar na cafeteira, pressione os ícones **Espresso** e **Americano** no painel simultaneamente até que o painel de controle mostre as configurações desejadas, pressione a tecla “☉” para ativar o lembrete do filtro.
2. O indicador “☉” acenderá no painel de controle da cafeteira.
2. Insira o reservatório de água novamente.
3. Pressione os ícones **Espresso** e **Americano** no painel simultaneamente por 3 segundos. A cafeteira entrará no modo de configuração.
4. O indicador “☉” acenderá no painel. Para desligar o lembrete do filtro, pressione a tecla “☉” no painel da cafeteira.
5. Pressione os ícones **Espresso** e **Americano** simultaneamente novamente por 3 segundos para salvar a configuração.

### Para desligar o lembrete do filtro de água:

1. Remova o reservatório de água e o filtro.

# ABASTECENDO O RESERVATÓRIO DE ÁGUA

1. Puxe o reservatório de água pela alça e remova a tampa (Fig. 1).

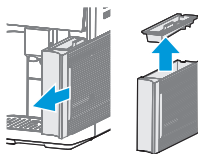


Fig. 1

2. Abasteça o reservatório com água potável, em temperatura ambiente e sem gás até a marca **MAX** (Fig. 2).



Fig. 2

## Dicas & Cuidados

Se você puxar o reservatório de água até a metade, poderá enchê-lo pela entrada (Fig. 3).



Fig. 3

# ABASTECENDO O RECIPIENTE DE GRÃOS DE CAFÉ

## AVISOS

- Utilize apenas grãos de café torrados.
- Não utilize grãos de café que tenham sido tratados com aditivos ou caramelizados.
- Não coloque café em pó no recipiente para grãos de café.
- Não coloque líquidos no recipiente para grãos de café.
- O painel de controle exibe o ícone "☕" quando o recipiente precisa ser reabastecido.

1. Abra a tampa do recipiente de grãos de café (Fig. 1).

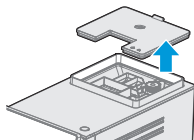


Fig. 1

2. Coloque os grãos de café no recipiente (Fig. 2).

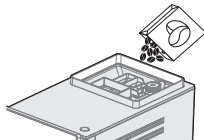


Fig. 2

# UTILIZANDO O FILTRO DE ÁGUA

O filtro de água **minimiza** os depósitos de calcário, **reduz as impurezas** na água e **melhora o sabor** das bebidas.

Antes de utilizar o filtro de água, ele precisa ser corretamente preparado:

1. Agite o filtro de água por cerca de 5 segundos.
2. Retire o filtro de água da embalagem e gire o indicador de data para os próximos 2 meses.
3. Mergulhe o filtro em um recipiente com água.
4. Agite o filtro de água por 10 segundos até que não saia mais bolhas de água (Fig. 1).
5. Pressione firmemente o filtro para baixo na conexão do reservatório de água (Fig. 2).

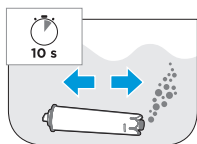


Fig. 1

## AVISOS

- Depósitos de calcário podem danificar a cafeteira.
- Realize a substituição do filtro de água a cada dois meses.
- O painel de controle da cafeteira exibe o ícone “☹️” quando o filtro precisa ser substituído.
- Também é possível operar a cafeteira sem um filtro de água.

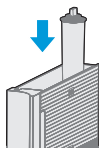


Fig. 2

## PERSONALIZAÇÃO DE BEBIDAS

### Ajustando o tamanho da xícara

1. Pressione a tecla “☺️” repetidamente até que o painel de controle mostre o tamanho da xícara desejada.
2. Os tamanhos de xícara disponíveis são mostrados na tabela abaixo:

Ícone	Tamanho
☺️	Xícara pequena
☺️☺️	Xícara média
☺️☺️☺️	Xícara grande

### Ajustando a quantidade de espuma

1. Pressione a tecla “☺️” repetidamente até que o painel de controle mostre a quantidade desejada de espuma de leite.
2. As quantidades disponíveis são mostradas na tabela ao lado:

### Ajustando a intensidade do café

1. Pressione a tecla “☺️” repetidamente até que o painel de controle mostre a intensidade desejada para o café.
2. As intensidades disponíveis são mostradas na tabela abaixo:

Ícone	Intensidade
☺️	Café suave
☺️☺️	Café médio
☺️☺️☺️	Café forte

Ícone	Quantidade
☺️	Baixa espuma
☺️☺️	Média espuma
☺️☺️☺️	Alta espuma

# PREPARAÇÃO DE BEBIDAS

## Preparando uma bebida a partir de café em pó

1. Pressione o botão Ligar/Desligar.
2. Coloque uma xícara, caneca ou copo sob a saída de bebidas da cafeteira.
3. Abra a tampa do recipiente de café em pó (Fig. 1).
4. Coloque no máximo 1 colher medidora de café em pó no recipiente (Fig. 2).
5. Feche a tampa do recipiente.
6. No painel de controle, pressione a tecla “☕” repetidamente até que ícone “☕” acenda.
7. Em seguida, escolha o tamanho da xícara.
8. Se uma bebida de café com leite for selecionada, você pode definir a quantidade de espuma.
9. Para iniciar a preparação, pressione o ícone da bebida desejada no painel de controle.
10. A bebida escolhida será preparada e servida.

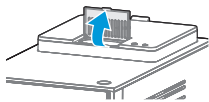


Fig. 1

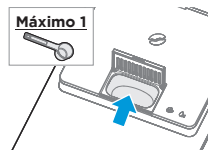


Fig. 2

### AVISOS

- Adicione o café em pó apenas quando a cafeteira estiver ligada.
- Nunca coloque mais do que uma colher medidora de café em pó.
- A função para preparar duas xícaras não está disponível para bebidas feitas com café em pó.

## Preparando uma bebida a partir de grãos de café

1. Pressione o botão Ligar/Desligar.
2. Coloque uma xícara, caneca ou copo sob a saída de bebidas da cafeteira.
3. No painel de controle, escolha o tamanho da xícara.
4. Em seguida, defina a intensidade do café.
5. Para iniciar a preparação, pressione o ícone da bebida desejada no painel de controle.
6. A bebida escolhida será preparada e servida.

## Preparando duas xícaras

### AVISOS


- Função não disponível para as opções **Água Quente**, **Americano** e para bebidas feitas a partir de café em pó.
- A preparação das bebidas ocorre em duas etapas. Aguarde até que esteja concluída.

1. Pressione o botão Ligar/Desligar.
2. Coloque duas xícaras, canecas ou copos sob a saída de bebidas da cafeteira.
3. Pressione a tecla “☕” no painel de controle.
4. Escolha o tamanho das xícaras.
5. Em seguida, defina a intensidade do café.
6. Para iniciar a preparação, pressione o ícone da bebida desejada no painel de controle.
7. As bebidas serão preparadas e servidas.

# PREPARAÇÃO DE BEBIDAS

## Preparando uma bebida com leite

A sua cafeteira possui um **recipiente integrado**. Ele pode ser usado para preparar bebidas à base de café **com leite e espuma de leite**.

1. Conecte o tubo para leite na saída de bebidas da cafeteira (Fig. 1).
2. Insira a outra extremidade do tubo para leite no silicone da tampa do recipiente (Fig. 2).
3. Insira a haste para leite na outra extremidade do silicone no recipiente de leite cheio (Fig. 3).
4. Pressione o botão Ligar/Desligar.
5. Coloque uma xícara, caneca ou copo sob a saída de bebidas da cafeteira.
6. No painel de controle, escolha o tamanho da xícara.
7. Em seguida, defina a intensidade do café.
8. Após, defina a quantidade de espuma de leite.
9. Para iniciar a preparação, pressione o ícone da bebida desejada no painel de controle.
10. A bebida escolhida será preparada e servida.
11. Após o preparo de bebidas com leite, o ícone “

### Dicas & Cuidados

- Durante a utilização, o recipiente pode ficar muito quente.
- Nunca toque no recipiente enquanto estiver quente.

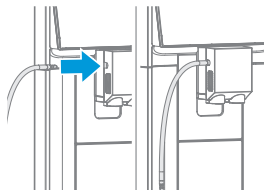


Fig. 1



Fig. 2

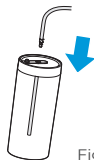


Fig. 3

## Preparando água quente

1. Pressione o botão Ligar/Desligar.
2. Coloque uma xícara, caneca ou copo sob a saída de bebidas da cafeteira.
3. No painel de controle, escolha o tamanho da xícara.
4. Para iniciar a preparação, pressione o ícone **Água Quente**.
5. A água será preparada e servida.

# LIMPEZA DA CAFETEIRA

## Limpeza da bandeja coletora e do recipiente de resíduos de café

### Dicas & Cuidados

- Esvazie a bandeja coletora diariamente ou assim que o flutuador laranja ficar visível.
- É possível lavar a bandeja coletora e o recipiente de resíduos de café na lava-louças.

1. Retire a bandeja coletora (Fig. 1).
2. Esvazie a bandeja coletora e o recipiente de resíduos de café.
3. Limpe o interior do aparelho com um pano macio (Fig. 2).
4. Lave corretamente todos os itens em água corrente (Fig. 3).
5. Aguarde até que os itens estejam completamente secos para colocar novamente na cafeteira.

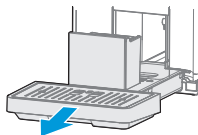


Fig. 1



Fig. 2

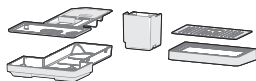


Fig. 3

## Limpeza do recipiente de café em pó

### AVISO

O recipiente de café em pó deve ser limpo a cada 3 ou 5 dias.

1. Retire o recipiente de café em pó.
2. Lave corretamente o recipiente de café em pó em água corrente (Fig. 1).
3. Retire o reservatório de água e remova a unidade de extração.
4. Use a escova de limpeza para remover o café em pó que ficou na câmara (Fig. 2).
5. Limpe o interior da câmara de extração com um pano úmido.
6. Insira a unidade de extração na câmara de extração.
7. Feche a porta de serviço.
8. Insira o reservatório de água no aparelho.
9. Aguarde até que o recipiente de café em pó esteja completamente seco para colocar novamente na cafeteira.



Fig. 1

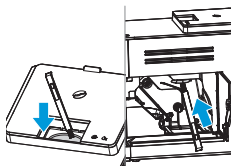


Fig. 2

# LIMPEZA DA CAFETEIRA

## Limpeza da saída de bebidas

### Dicas & Cuidados

É possível lavar a saída de bebidas na lava-louças

1. Certifique-se que a cafeteira não esteja quente e que não esteja conectada a rede elétrica.
2. Se o tubo de leite estiver conectado à saída de bebidas da cafeteira, desconecte-o.
3. Remova a tampa da saída de bebidas (Fig. 1).
4. Abra o suporte metálico e retire a saída de bebidas (Fig. 2).
5. Desmonte a saída de bebidas (Fig. 3).
6. Lave a saída de bebidas em água corrente.
7. Aguarde até que a saída de bebidas esteja completamente seca para colocar novamente na cafeteira.
8. Remonte as peças individuais.
9. Insira a saída de bebidas no suporte da saída.
10. Feche o suporte metálico.
11. Coloque a tampa da saída de bebidas.
12. Caso seja necessário, conecte novamente o tubo de leite.

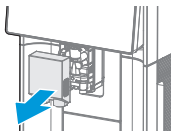


Fig. 1

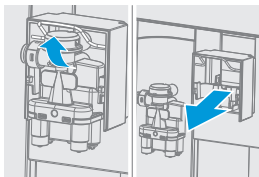


Fig. 2

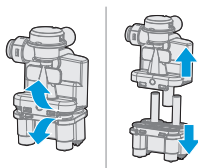


Fig. 3

## Limpeza da unidade de extração

### AVISO

Além da lavagem automática, a unidade de infusão deve ser retirada semanalmente para limpeza.

1. Certifique-se que a cafeteira não esteja quente e que não esteja conectada a rede elétrica.
2. Retire o reservatório de água.
3. Abra a porta de serviço (Fig. 1).
4. Pressione o mecanismo de bloqueio laranja para a direita para desbloquear a unidade de extração (Fig. 2).
5. Retire a unidade de extração (Fig. 3).
6. Limpe a unidade de extração com água corrente.
7. Limpe o interior da câmara de extração com um pano úmido (Fig. 4).
8. Aguarde até que os itens estejam completamente secos para colocar novamente na cafeteira.
9. Insira a unidade de extração na câmara.
10. Feche a porta de serviço da cafeteira.
11. Insira o reservatório de água no aparelho.

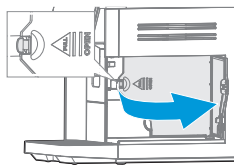


Fig. 1

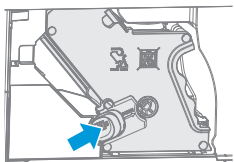


Fig. 2

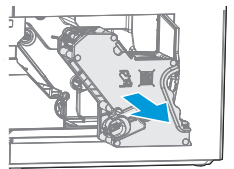


Fig. 3



Fig. 4



*make yourself at home*

[www.midea.com/br](http://www.midea.com/br)

 /mideabrasil

 /mideabrasil

 /mideadobrasil



Rede autorizada  
em todo Brasil.

**SPRINGER CARRIER LTDA**

Rua Berto Círio, 521  
Bairro São Luis - Canoas - RS  
CEP: 92.420-030  
CNPJ: 10.948.651/0001-61

**SAC MIDEA**

3003.1005 para capitais e regiões metropolitanas  
0800.648.1005 para demais localidades

**Atendimento On-line:**

<https://www.midea.com/br/contato/>